



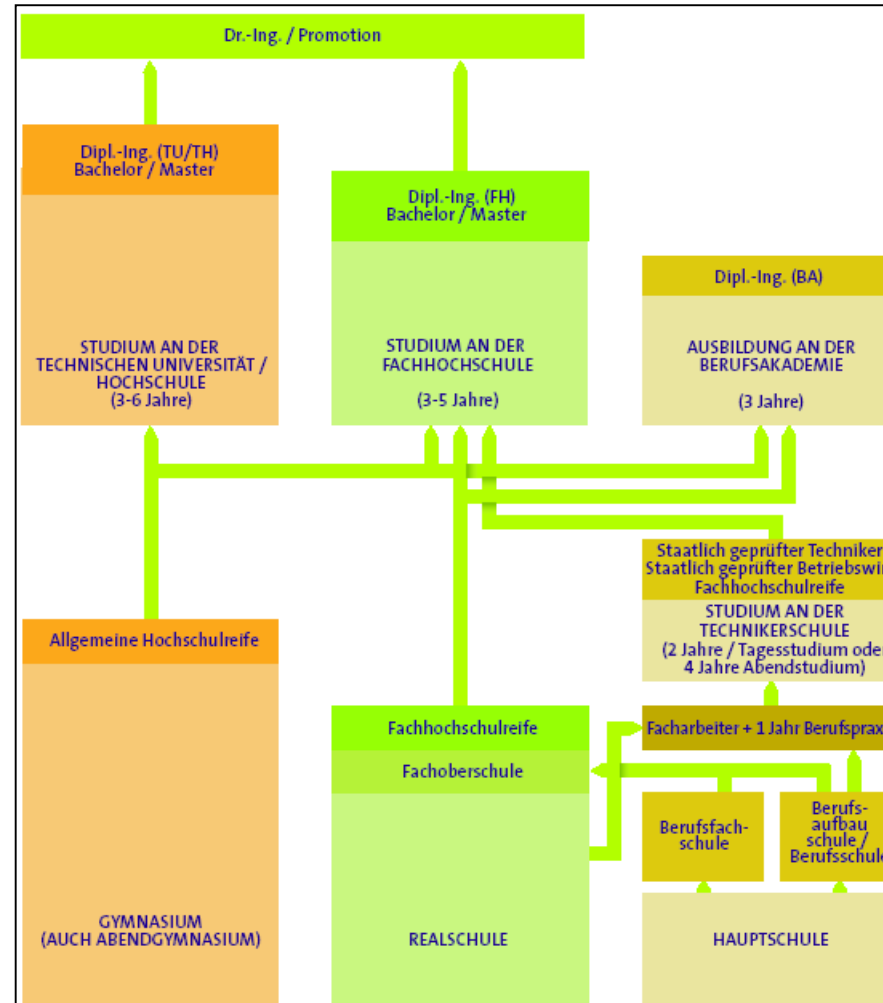
Best Praxis Techniker2Bachelor und zurück!

Katrin Balthaus, Armin Lohrengel
TU Clausthal

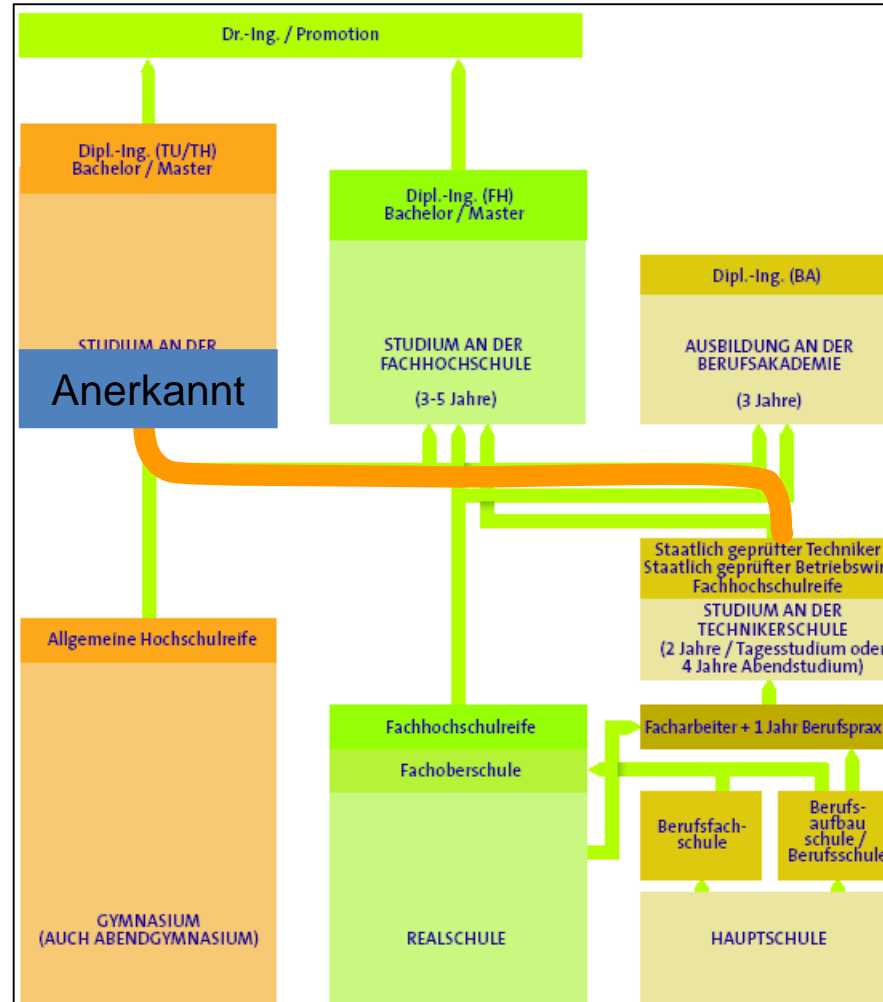
Michael Richter
Fachschule für Wirtschaft und Technik, Clausthal-Zellerfeld

Onlinetagung OHN 22, 8.-10.11.2022

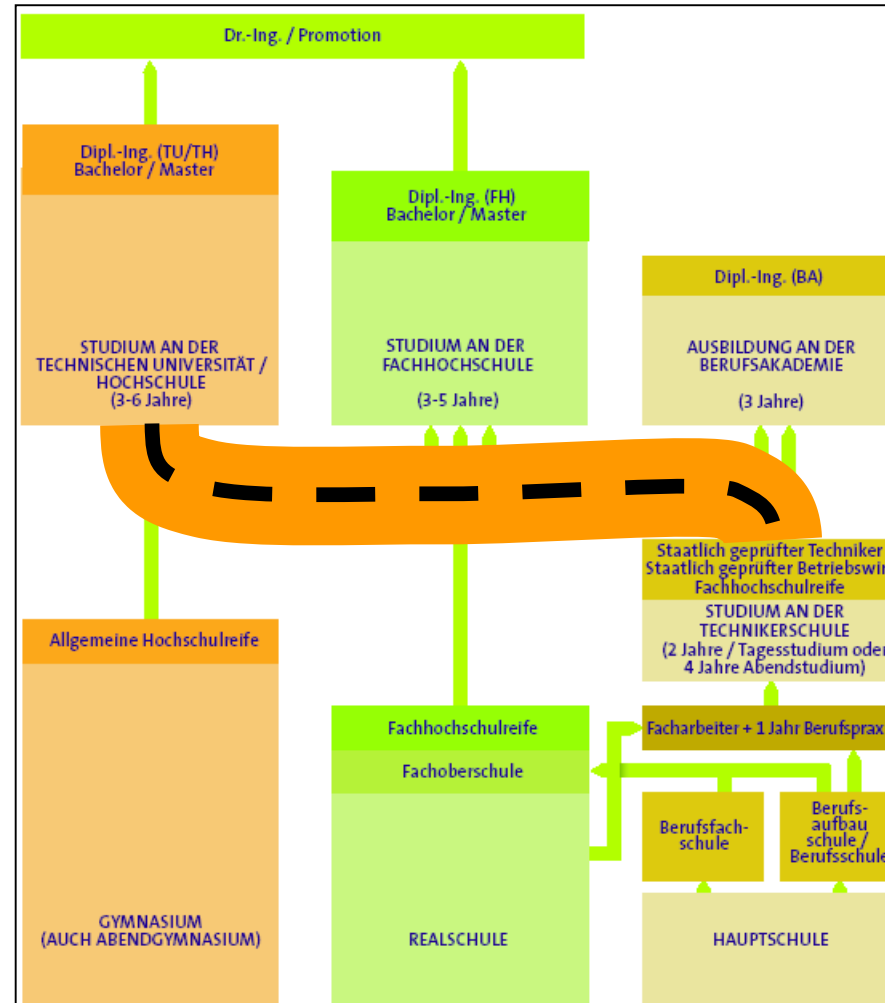
Ausgangssituation



Techniker2Bachelor

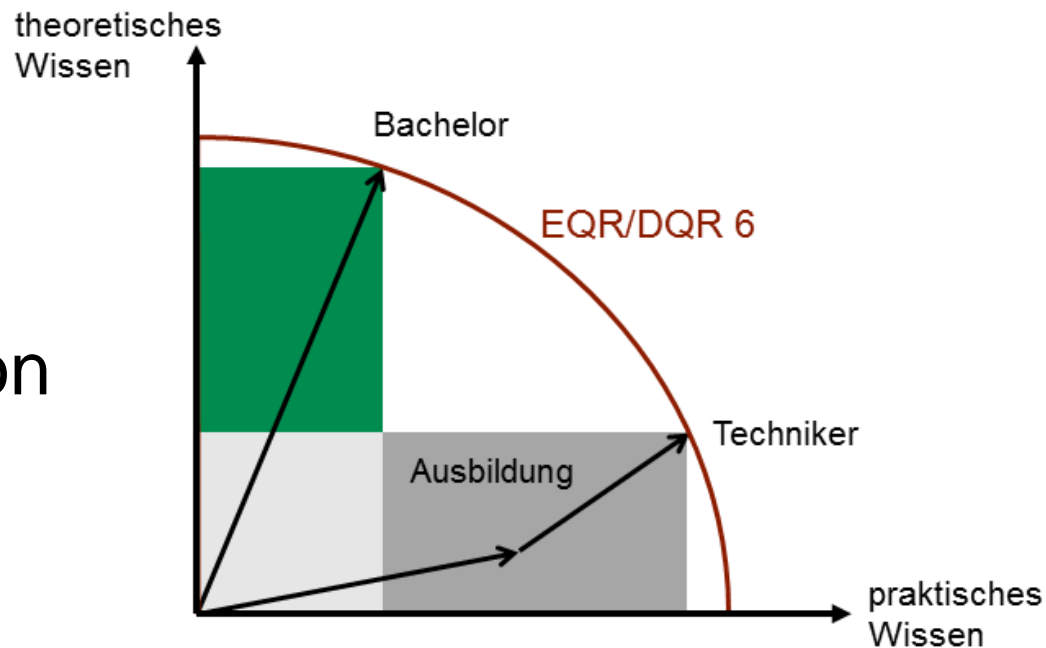


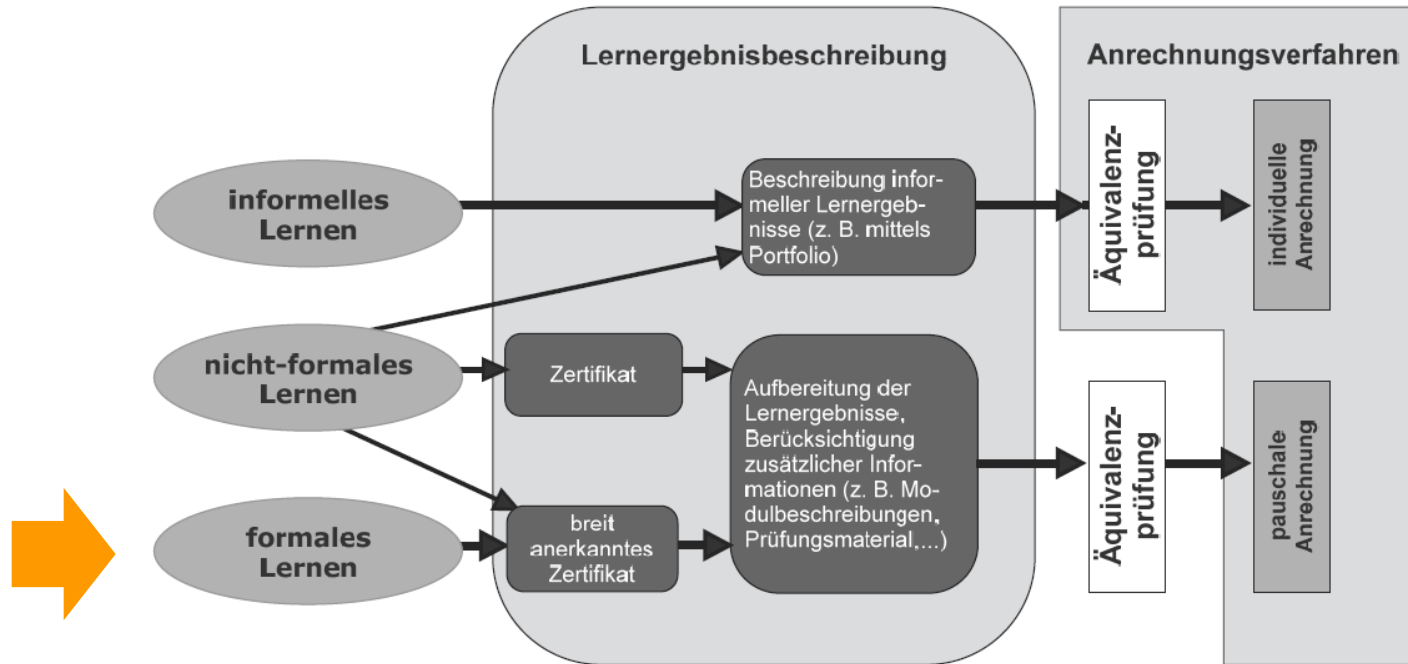
Rückweg



Worum ging es in dem Projekt ?

- Gleiche Bildungsstufe
- Anerkennung von Leistungen der Techniker





Lernergebnisbeschreibung (Modulbeschreibung)
Äquivalenzprüfung (Inhaltsvergleich, Niveauvergleich)
Anrechnungsentscheidung

Kooperationen

- FWT Clausthal
- TA Braunschweig
- TS Northeim
- TS Augsburg
- TS Allgäu



Basisanrechnung

- Vergleich aller Rahmenlehrpläne der Länder
- Schnittmenge bei 33 LP
- Pauschale Basisanrechnung

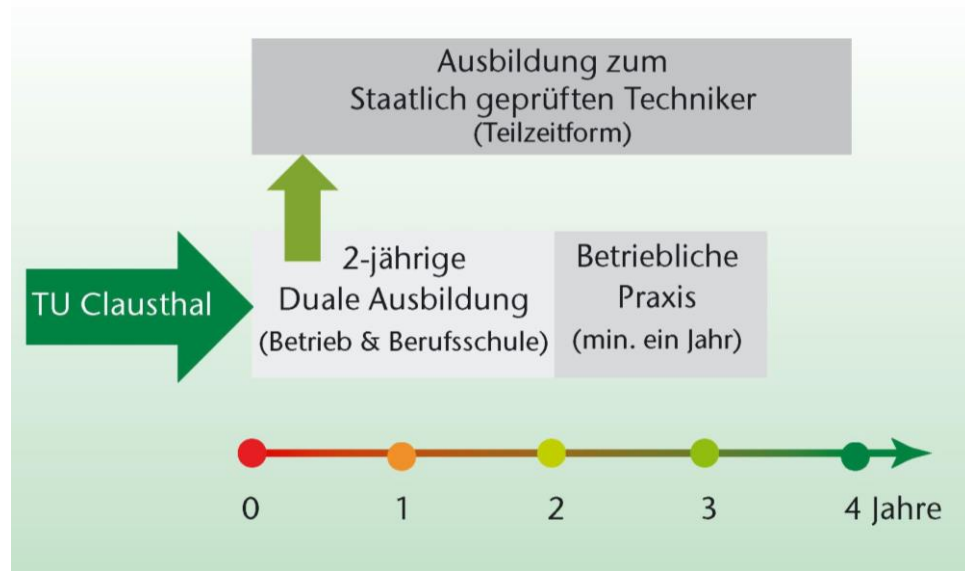
SWS	1. Sem. WS	2. Semester SS	3. Sem. WS	4. Semester SS	5. Sem. WS	6. Semester SS		
1	Inq. Mathe I 4V+2Ü 7 LP	Inq. Mathe II 4V+2Ü 7 LP	Inq. Mathe III 3V+1Ü 5 LP	Grundlagen E-Technik II 2V/Ü+1P 4 LP	Mechatronische Systeme 2V+1Ü 4 LP	Fachpraktikum 2P 3 LP (aus Liste) ✓		
2				Strömungs- mechanik E-Technik I 2V/Ü+1P 4 LP	Grundpraktikum Maschinenlabor 4P 6 LP			
3			Wärme-übertra- gung I 2V+1Ü 4 LP			Entwicklungs- methodik 2V+1Ü 4 LP		
4							Regelungs- technik I 2V + 1Ü 4 LP	Betriebs- festigkeit I 2V+1Ü 4 LP
5								
6			Fertigungs- tech- nik 3 V 3 LP ✓			Maschinen-ele- mente Projekt 3P 6 LP		
7				Produktionstech- nik 2V+1Ü 3 LP	Fachpraktikum 2P 3 LP (aus Liste) ✓			
8	Maschinen-ele- mente I 4 V+1Ü 6 LP	Seminar 1S 2 LP ✓						
9			Technische Mechanik III 2V+1Ü 4 LP	Rechnerintegrierte Produktentwick- lung oder Materialfluss + Logistik 2V+1Ü 4 LP				
10	Allgemeine u. Anorganische Chemie 3 V 3 LP	Werkstoffkunde II 2V/Ü 3 LP						
11			Messtechnik 2V + 1Ü 4 LP	Rechnerintegrierte Produktentwick- lung oder Materialfluss + Logistik 2V+1Ü 4 LP				
12	Technische Mechanik II 3V+2Ü 7 LP	Rechnerintegrierte Produktentwick- lung oder Materialfluss + Logistik 2V+1Ü 4 LP						
13			Technisches Zeichnen/ CAD 3Ü 4 LP ✓	Fachpraktikum 2P 3 LP (aus Liste) ✓				
14	Werkstoffkunde I 2V/Ü 3 LP	Rechnerintegrierte Produktentwick- lung oder Materialfluss + Logistik 2V+1Ü 4 LP						
15			Kosten- u. Wirt- schaftl. 2V 3 LP ✓	Rechnerintegrierte Produktentwick- lung oder Materialfluss + Logistik 2V+1Ü 4 LP				
16	Einf. in die BWL I Inq. 2V 3 LP ✓	Rechnerintegrierte Produktentwick- lung oder Materialfluss + Logistik 2V+1Ü 4 LP						
17			Bauteilprüfung 2V+1P 4 LP	Rechnerintegrierte Produktentwick- lung oder Materialfluss + Logistik 2V+1Ü 4 LP				
18	Technische Mechanik I 3V+2Ü 7 LP	Rechnerintegrierte Produktentwick- lung oder Materialfluss + Logistik 2V+1Ü 4 LP						
19			Maschinen-ele- mente I 4 V+1Ü 6 LP	Rechnerintegrierte Produktentwick- lung oder Materialfluss + Logistik 2V+1Ü 4 LP				
20	Maschinen-ele- mente I 4 V+1Ü 6 LP	Rechnerintegrierte Produktentwick- lung oder Materialfluss + Logistik 2V+1Ü 4 LP						
21			Maschinen-ele- mente I 4 V+1Ü 6 LP	Rechnerintegrierte Produktentwick- lung oder Materialfluss + Logistik 2V+1Ü 4 LP				
22	Maschinen-ele- mente I 4 V+1Ü 6 LP	Rechnerintegrierte Produktentwick- lung oder Materialfluss + Logistik 2V+1Ü 4 LP						
23			Maschinen-ele- mente I 4 V+1Ü 6 LP	Rechnerintegrierte Produktentwick- lung oder Materialfluss + Logistik 2V+1Ü 4 LP				
24	Maschinen-ele- mente I 4 V+1Ü 6 LP	Rechnerintegrierte Produktentwick- lung oder Materialfluss + Logistik 2V+1Ü 4 LP						
25			Maschinen-ele- mente I 4 V+1Ü 6 LP	Rechnerintegrierte Produktentwick- lung oder Materialfluss + Logistik 2V+1Ü 4 LP				
26	Maschinen-ele- mente I 4 V+1Ü 6 LP	Rechnerintegrierte Produktentwick- lung oder Materialfluss + Logistik 2V+1Ü 4 LP						
27			Maschinen-ele- mente I 4 V+1Ü 6 LP	Rechnerintegrierte Produktentwick- lung oder Materialfluss + Logistik 2V+1Ü 4 LP				
Σ SWS	25	23			27	20	22	22
ΣLP	31	30	33	28	31	27		

Summe = Basisanrechnung (33 LP) + X

- FWT Clausthal
 - Maschinenbautechnik: 61 CP
- TA Braunschweig:
 - Allgemeine Maschinentechnik: 61 CP
 - Maschinentechnik Konstruktion: 62 CP
 - Mechatronik: 62 CP
- TS Augsburg:
 - Maschinenbautechnik: 63 CP
 - Mechatroniktechnik: 63 CP
- Technikerschule Allgäu
 - Maschinenbautechnik: 62 CP

Rückweg

- FWT Clausthal: Probanden (MB, Bergbau)
- Einzelfall entscheidet der Schulleiter / die Schulleiterin



nächster Beginn
August 2023

Angebote der FWT

Bildungsgänge an der Fachschule für Wirtschaft und Technik

Bergbautechnik

Schwerpunkte

- Bergtechnik
- Elektrotechnik **Größter Anbieter in Deutschland!**
- Maschinentechnik
- Verfahrenstechnik

Maschinentechnik

Schwerpunkt

- Automatisierungstechnik

Elektrotechnik

Schwerpunkt

- Industrie 4.0

Dauer: 4 Semester Vollzeit

Abschluss: Staatlich geprüfte/r Techniker/in & Bachelor Professional in Technik

Kooperationen mit Hochschulen

Kooperation zur Zusammenarbeit / Strukturierung der Durchlässigkeit

T2B Angebote für Staatlich geprüfte Techniker der FWT

mit den Fachbereichen Bergtechnik und Maschinentechnik
-> pauschale Anerkennung von zwei Semestern

B2T Angebote für Studenten der TU Clausthal

mit den Weiterbildungsangeboten der FWT
Voraussetzungen: abgeschlossene Berufsausbildung, Berufserfahrung
oder
langjährige Berufserfahrung
-> individuelle Anerkennung erbrachter Leistungen

Aufstiegs-BAföG am Beispiel „Staatl. gepr. Techniker/-in“

Lehrgangsgebühr inkl. Prüfung (2-jähriger Fachschullehrgang)	2.920,00 €	
Zuschussanteil 50% zum Maßnahmebeitrag	1.460,00 €	
Kosten für den Teilnehmer = Summe zinsloses Darlehen	1.460,00 €	
Darlehenserlass bei Bestehen 50%	730,00 €	
Tatsächliche Kosten für den Teilnehmer zzgl. Lehrmittel	730,00 €	(30,42 €/Monat)
Gesamtförderung Lehrgangsgebühren	2.190,00 €	= 75%

Zuzüglich der Förderung des Unterhaltsbedarfs bei Vollzeitmaßnahmen (einkommens- und vermögenabhängig)		
Der Unterhaltsbedarf wird als Vollzuschuss, orientiert an der Familiengröße, gefördert. Die maximalen Bedarfssätze sind:		
...für Ledige ohne Kind	783,00 €	
...für Verheiratete ohne Kind	1.018,00 €	
...für jedes Kind	235,00 €	
Bei Zahlung von Kranken- bzw. Pflegeversicherungsbeiträgen erhöht sich der Unterhaltsbeitrag in der Regel um	109,00 €	
Gesamtzuschuss zum Unterhaltsbedarf für einen <u>ledigen Teilnehmer ohne Kind</u>	21.408,00 €	(24 x 892,00 €)

Gesamtförderung bei o.g. Beispiel	23.598,00 €
Da die Lebensumstände individuell verschieden sind, empfiehlt es sich, die entsprechenden Zuschüsse per Förderrechner errechnen zu lassen. Nähere Informationen finden Sie unter: www.nbank.de	



Vielen Dank für Ihre Aufmerksamkeit!

FRAGEN?