

# Studienfinanzierung

## Vortrag

Felicitas Becker, Leibniz Universität Hannover

## Fragen und Antworten

Tanja Busse, Leibniz Universität Hannover

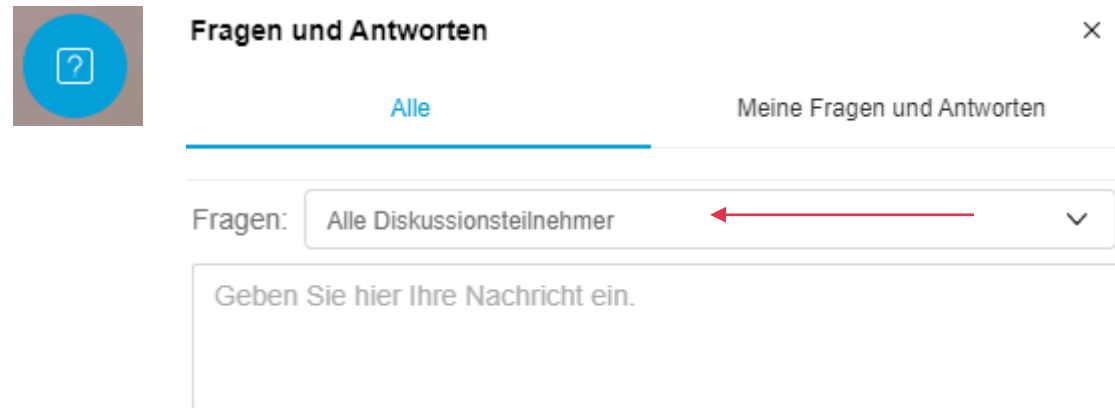
Sjard T. Seibert,  
Georg-August-Universität Göttingen



# So viele Fragen – wir haben Antworten!

Unsere Live-Chats liefern dir wertvolle Tipps zur Studienwahl.  
Also stell uns gern all deine Fragen rund ums Studium!

→ Nutze dafür die Funktion „Fragen und Antworten“:



Fragen und Antworten ×

Alle Meine Fragen und Antworten

Fragen: Alle Diskussionsteilnehmer

Geben Sie hier Ihre Nachricht ein.

# Inhalte

- Kosten
- Studienfinanzierung
  - BAföG
  - Jobben
  - Stipendien
  - Studienkredite

# Kosten

- Keine Studiengebühren in Deutschland! Aber...
- Semesterbeitrag:
  - individuell je Hochschule,
  - in Niedersachsen ca. 400€
  - zwischen 192€ (TU Clausthal) und 440€ (Hochschule Hannover)
- Plus: individuelle Studiengangskosten
- Plus: Lebenshaltungskosten: ca. 800 Euro im Monat (lt. Studentenwerk)

# Semesterbeitrag

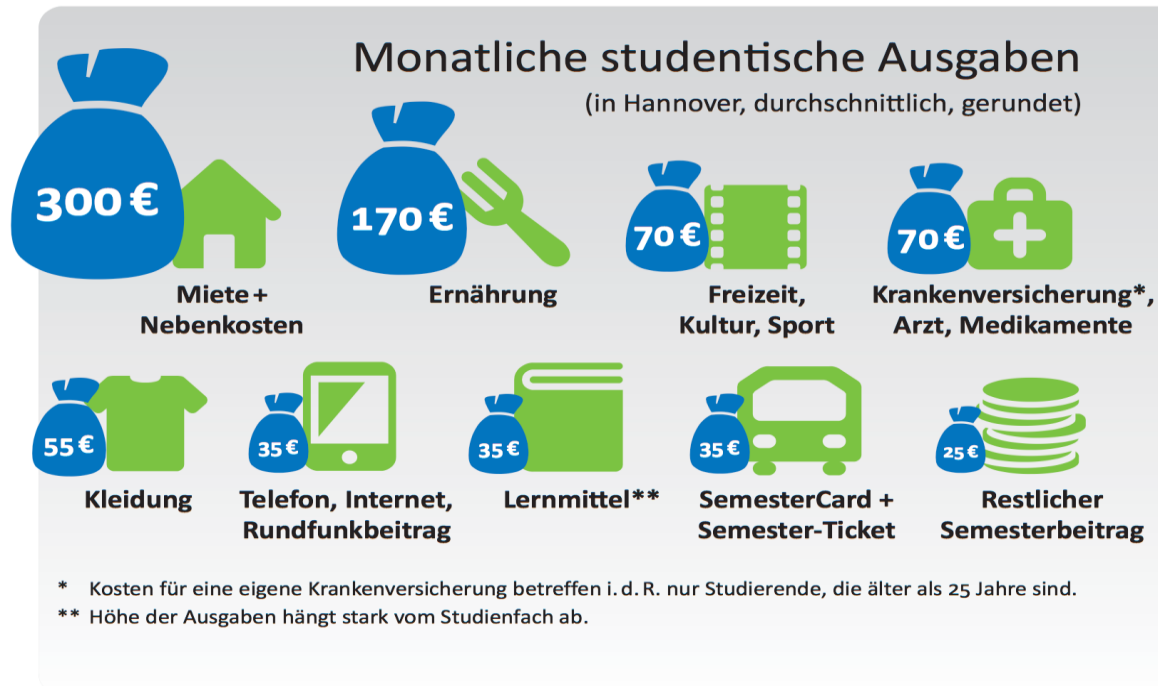
Beispiel

Leibniz Universität Hannover

Studentenwerk	115,00 €
AStA incl. Fahrradwerkstatt	18,70 €
Semester-Card	231,03 €
Verwaltungskostenbeitrag	75,00 €
Summe	<hr/> 439,73€

An anderen Hochschulen: Kulturticket

# Lebenshaltungskosten – ca. 800€ monatlich



- Daten stammen aus der 20. Sozialerhebung des DSW
- Unvollständige Aufstellung: 25 % haben ein Auto, ca. 100 €/ Monat
- Durchschnittlich stehen Studierenden ca. 900,- €/ Monat zur Verfügung

# Wie Lebenshaltungskosten und Studium finanzieren?

- Unterhalt/Eltern
- BAföG [www.das-neue-bafoeg.de](http://www.das-neue-bafoeg.de)
- Jobben
- Stipendien
- Bildungskredit
- Sonstiges: z. B. Ersparnisse, Partner, Verwandte

# Studieren mit BAföG (Bundesausbildungsförderungsgesetz)

- Die Höhe der Förderung ist i.d.R. abhängig vom Einkommen der Eltern, des Ehepartners und des eigenen Einkommens
- Förderungshöchstbeträge zur Zeit:
  - € 752,- (eigene Wohnung)
  - € 483,- (bei den Eltern wohnend)
- 50% als Zuschuss
- 50% als unverzinsliches Darlehen
- Bis zum 30. Lebensjahr (Studienstart)
- Förderungsdauer: Regelstudienzeit
- Rückzahlungsgrenze 10.010 Euro (Deckelbetrag)
- Diverse individuelle Einzelfallregelungen!
- Infos [www.das-neue-bafoeg.de](http://www.das-neue-bafoeg.de)
- Antrag beim Studentenwerk des Studienstandortes [www.studieren-in-niedersachsen.de/studentenwerke.html](http://www.studieren-in-niedersachsen.de/studentenwerke.html)



# Jobben

- Viele Studierende haben einen oder mehrere Nebenjobs, z.B. Minijob (450 €)
- Wichtig: Sozialversicherungspflicht beachten!
- Die Versicherungspflicht ist davon abhängig, ob Zeit und Arbeitskraft überwiegend durch das Studium in Anspruch genommen werden.
- Frei von Beiträgen zur Arbeitslosen-, Kranken- und Pflegeversicherung ist eine Tätigkeit bei:
  - ausschließlicher Beschäftigung in den Semesterferien
  - auf höchstens 3 Monate oder 70 Arbeitstage im Jahr befristeten Arbeitsverhältnissen
  - Arbeitszeit bis zu 20 Stunden wöchentlich im Semester (mehr möglich in der vorlesungsfreien Zeit)
  - Mehrere kurzfristige Beschäftigungen werden, auf ein Kalenderjahr betrachtet, zusammengerechnet
- Infos unter <https://jugend.dgb.de/studium/dein-job/jobartenn>

# Jobben II

Wo finde ich einen Studentenjob?

- Hiwi-Stellen an der Universität
- Stud.IP
- Jobbörsen der Universitäten
- Standortsspezifische Jobbörsen, z.B. von der Arbeitsagentur

Weitere Jobangebote

- Lokalzeitungen, ebay, monster.de, indeed, jobworld.de, ...

# Stipendien

## Finanzielle Unterstützung

- Monatlich für das ganze Studium
- Einmalig z.B. Büchergeld
- Für bestimmtes Ereignis, z.B. Auslandssemester
- Kriterien: Leistung, soziale Kriterien, soziales Engagement, politische Aktivität, geknüpft an bestimmte Religionen, verbunden mit einem bestimmten Status, z.B. Studierende Mütter, Sportler, internationale Studierende...

# Stipendien II

[www.stipendiumplus.de](http://www.stipendiumplus.de)

13 Begabtenförderungswerke

- Leistungen/Noten
- Engagement
- Nähe zu bestimmter politischer Richtung oder Religion

# Weitere Stipendien

- 800 weitere Stipendien [www.stipendienlotse.de](http://www.stipendienlotse.de)
- Aufstiegsstipendium: Studierende ohne Abitur
- Deutschlandstipendium: Studierende der eigenen Universität
- Landesstipendium Niedersachsen, einmalig 500€
- An einigen Hochschulen und Universitäten in Niedersachsen gibt es Stipendienberatungsstellen!

# Studienkredite

## Bildungskredit und KfW-Studienkredit

- Unbedingt persönlich beraten lassen: Laufzeit, Rückzahlungsmodalitäten, Zinsen...
- Über die Studentenwerke (Göttingen, Hannover, Osnabrück oder OstNiedersachsen)
- Studienkredittest der CHE:  
[www.che.de/projekt/che-studienkredit-test-2020/](http://www.che.de/projekt/che-studienkredit-test-2020/)

# Infos und Beratung zur Studienfinanzierung

- Studentenwerke vor Ort  
[www.studieren-in-niedersachsen.de/studentenwerke.html](http://www.studieren-in-niedersachsen.de/studentenwerke.html)
- Stipendienberatungsstellen an den Hochschulen und Universitäten
- Studienberatung

**... noch Fragen?**